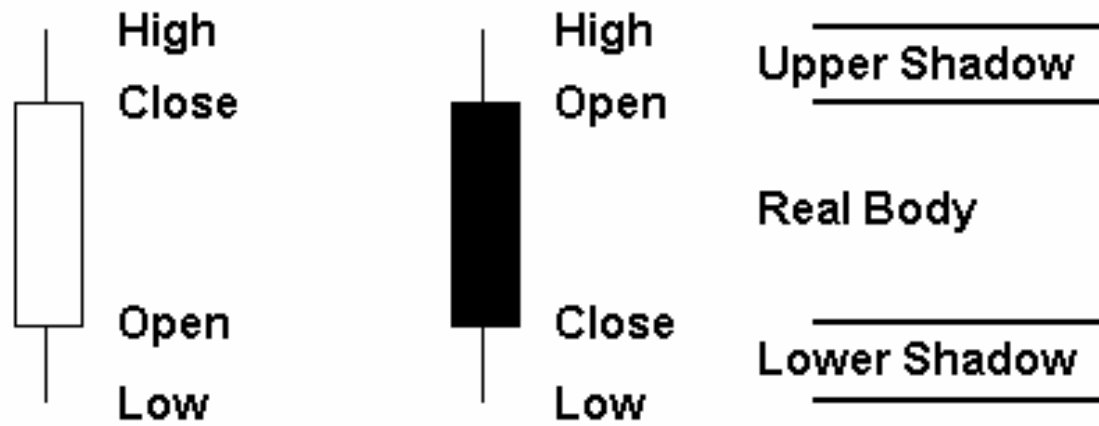


# Candele Giapponesi

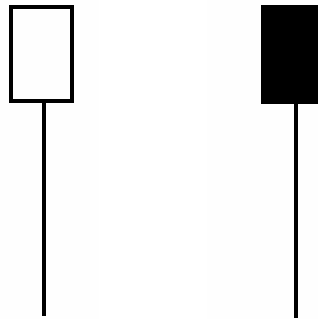
Fondamentalmente, sono due i modi di rappresentazione dei dati relativi al prezzo di un'attività finanziaria che ogni giorno il 99% dei traders studia: il grafico a barre e il grafico a candele.

Lo studio del grafico a candele, è una disciplina molto antica e ricca di fascino...al punto di essere diventata una vera e propria branca dell'At, che va sotto il nome di analisi a candele giapponesi.

## *Elementi di Base*



## *Hammer*



Questa candlestick appartiene alla famiglia delle “karasaka”, ombrellini di carta, nomea dovuta alla particolare conformazione che assume simile, a dire il vero con un po' di fantasia, ad un ombrellino.

La candela in questione infatti, si presenta con una lower shadow molto pronunciata (di dimensione doppia o addirittura tripla) rispetto al real body ed una upper shadow irrilevante o inesistente del tutto.

Il colore del body è indifferente, mentre è **imprescindibile la localizzazione della candela che deve apparire dopo un movimento ribassista.**

L'hammer è infatti una candlestick con implicazioni rialziste.

La logica di base è che dopo, o durante, un trend al ribasso per la prima parte delle contrattazioni anche la seduta in corso (quella che sta formando l'hammer) sembra essere perfettamente in linea con il sentiment in generale; nuovi ribassi portano a raggiungere il minimo della candela...minimo della candela che si rivela essere un'importante supporto cosa questa, che scopriremo a fine seduta.

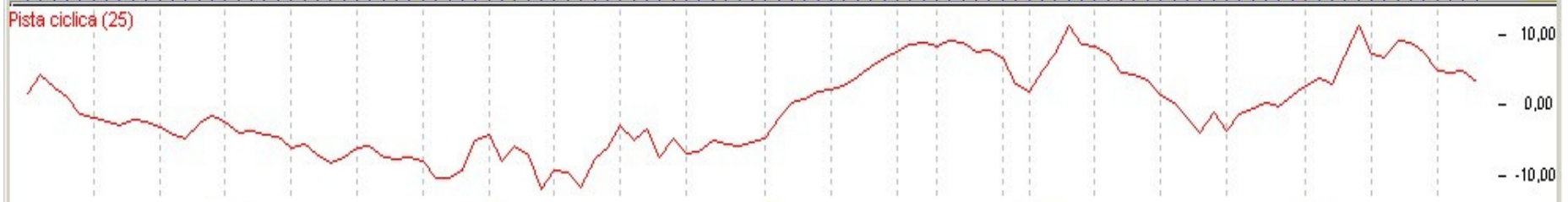
ACEA

www.visualtrader.it

Cover W Fondam Data: 28/04/06 Val: 10,251 Max: 10,3 Min: 10,16 Ape: 10,26 Diff%: -0,44% Vol: 226.921



(c) www.VisualTrader.it



Aqjorna | 20 | 27 | F | 10 | 17 | 24 | M | 10 | 17 | 24 | A | 8 | 15 | 22 | 29 | M | 9 | 16 | 23 | G | 9 | 16 | Layout

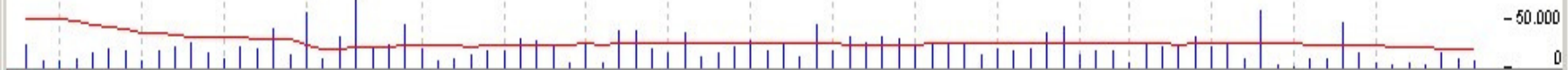
ACEGAS-APS

www.visualtrader.it

Fondam Data: 28/04/06 Val: 7,28 Max: 7,28 Min: 7,225 Ape: 7,225 Diff%: 0,18% Vol: 11.445



(c) www.VisualTrader.it



Pista ciclica (25)



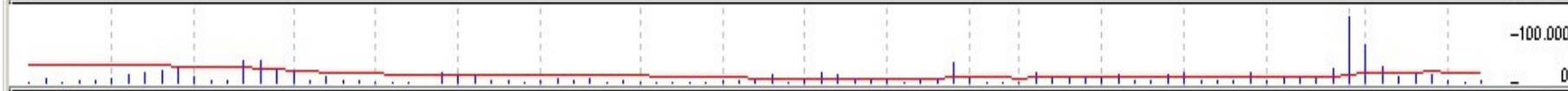
Aggiorna

Layout

Data: 28/04/06 Val: 18,217 Max: 19,3 Min: 17,63 Ape: 19,2 Diff%: -4,72% Vol: 191.352



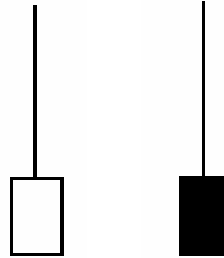
(c) www.VisualTrader.it



Pista ciclica (25)



## Shooting star



Anche questo pattern appartiene alla famiglia delle karasaka, ma contrariamente all'hammer fa parte della categoria delle upper shadow.

La “stella cadente” è identico come costruzione all'hammer eccezion fatta per la shadow (di dimensioni doppie o triple rispetto al body) che è posizionata nella parte alta del body.

**La posizione in cui deve apparire è alla fine** (o presunta tale) **di un trend al rialzo**, e naturalmente, le sue implicazioni sono ribassiste.

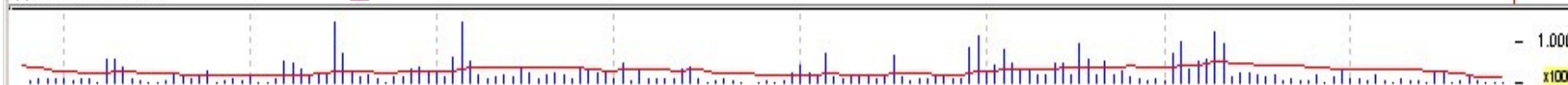
Il colore del body è indifferente.

La motivazione psicologica del pattern è che il trend, a inizio giornata, sembra essere intatto, si toccano nuovi massimi...ma è proprio in prossimità di tali massimi che si trova una resistenza e inizia la corrente ribassista che fa ritracciare le quotazioni.

Anche in questo caso è necessaria una conferma.



(c) www.VisualTrader.it



Pista ciclica (25)



Aggiorna

|M

|G

|L

|A

|S

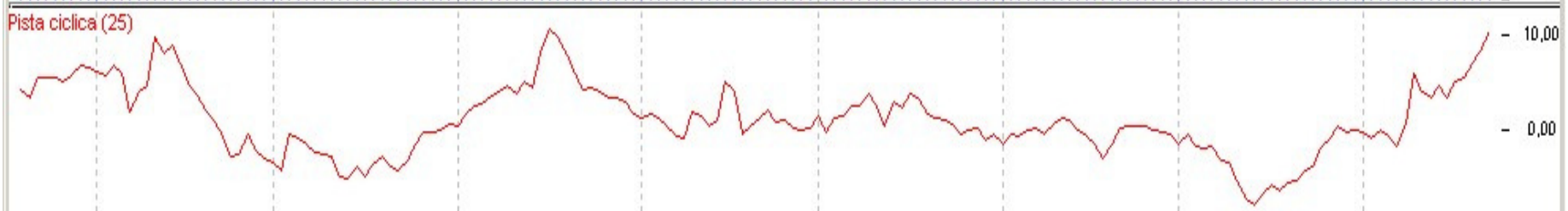
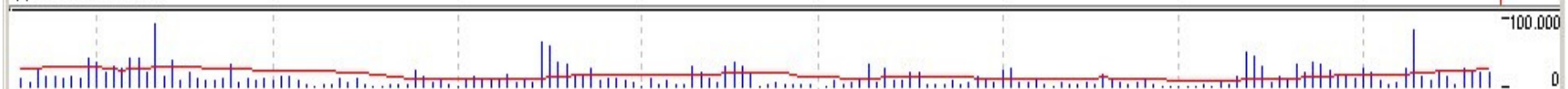
|D

|N

|D



Data: 28/04/06 Val: 15,6 Max: 15,79 Min: 15,55 Ape: 15,59 Diff%: -0,24% Vol: 7.928



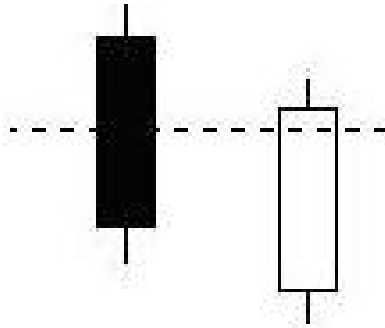
ALERION

www.visualtrader.it

Data: 28/04/06 Val: 0,4855 Max: 0,4895 Min: 0,48 Diff%: -0,21% Vol: 434.475



## *Piercing pattern*



Il piercing pattern (o figura perforante) è un pattern a due candele che fa presagire l'inversione o il cambiamento di direzione del trend dominante.

Il piercing pattern è la versione rialzista del modello.

Esso si compone di una prima candela nera, in perfetta armonia col trend discendente; la seconda candela invece deve presentare un'apertura in gap, ossia inferiore al minimo del giorno precedente, ma una chiusura tale da riuscire ad arrivare quantomeno alla metà del body della black candle così da colmare il gap e chiudere al rialzo.

La figura, praticamente analoga, nell'analisi tecnica "occidentale" è l'Oops di Williams.

Fondam Data: 28/04/06 Val: 7,28 Max: 7,28 Min: 7,225 Ape: 7,225 Diff%: 0,18% Vol: 11.445



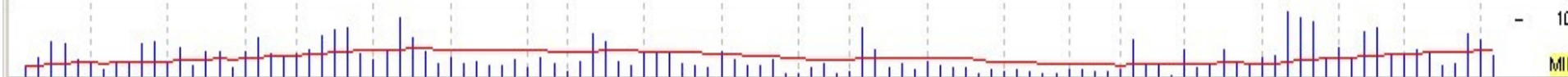
(c) www.VisualTrader.it



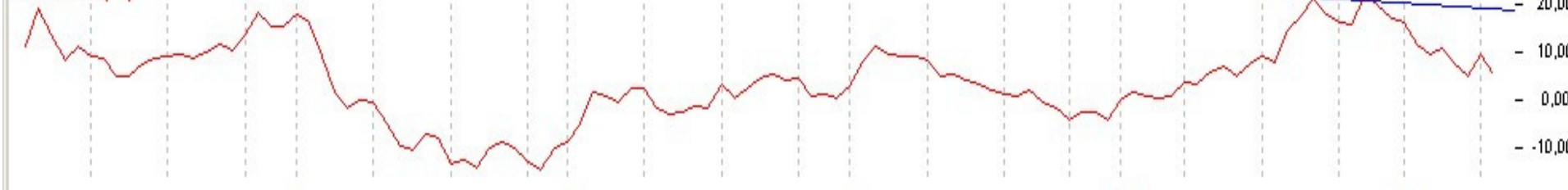
Fondam Data: 28/04/06 Val: 17,85 Max: 18,06 Min: 17,19 Ape: 17,4 Diff%: 1,01% Vol: 5.927.971



(c) www.VisualTrader.it



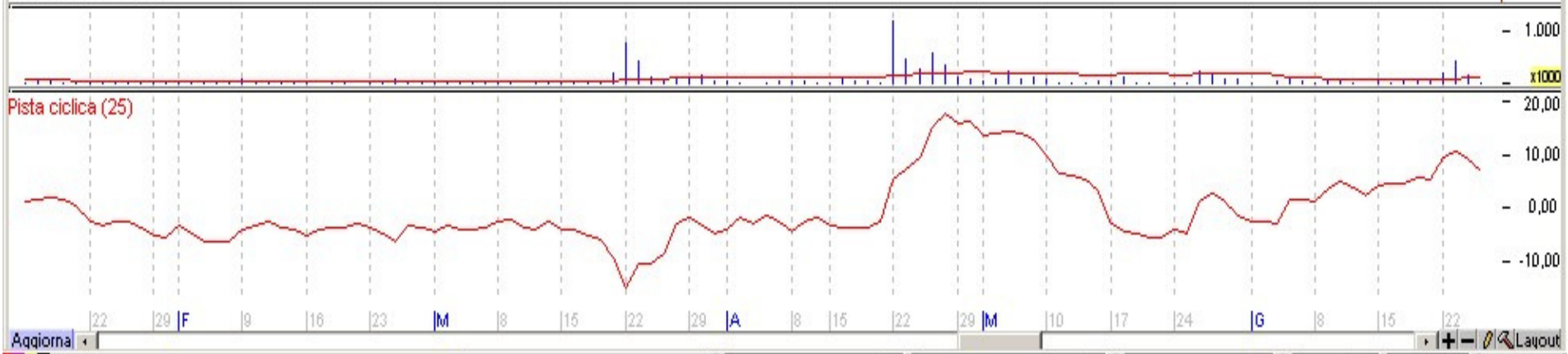
Pista ciclica (25)



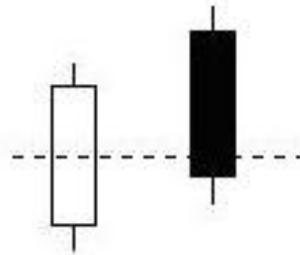
Data: 28/04/06 Val: 7,294 Max: 7,31 Min: 6,9 Ape: 6,99 Diff%: 3,65% Vol: 496.581



(c) www.VisualTrader.it



## *Dark cloud cover*



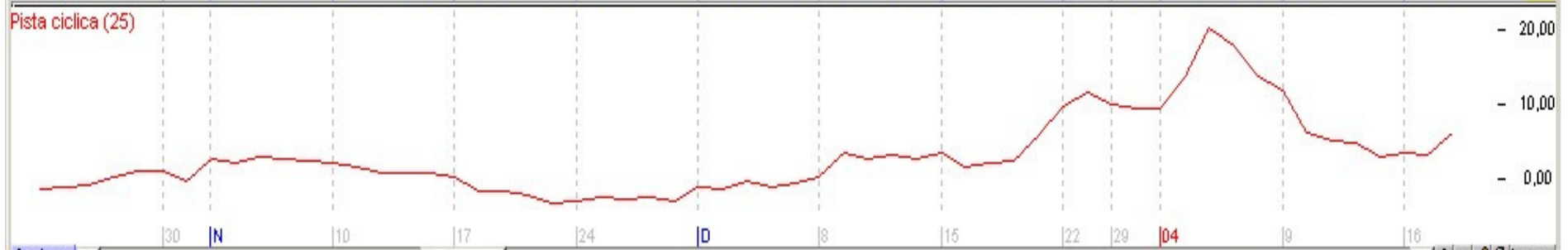
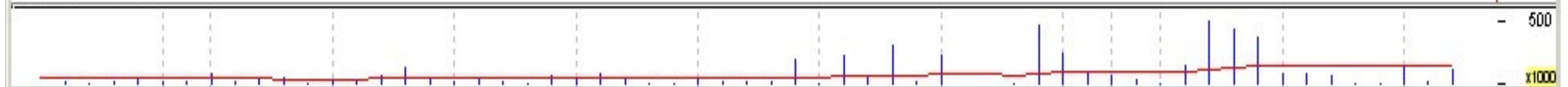
Il **Dark cloud cover** è la versione ribassista del piercing pattern.

La formazione grafica è costituita da una prima candela bianca, in linea col sentiment rialzista del trend di fondo, e da una successiva candela che apre in gap (sopra il massimo del giorno precedente) per chiudere ad un livello quantomeno pari alla metà del corpo della white candle del giorno prima chiudendo il gap rialzista e dando forti segnali di dubbio circa la possibilità della continuazione del trend rialzista in atto.

Fondam Data: 28/04/06 Val: 17,85 Max: 18,06 Min: 17,19 Ape: 17,4 Diff%: 1,01% Vol: 5.927.971

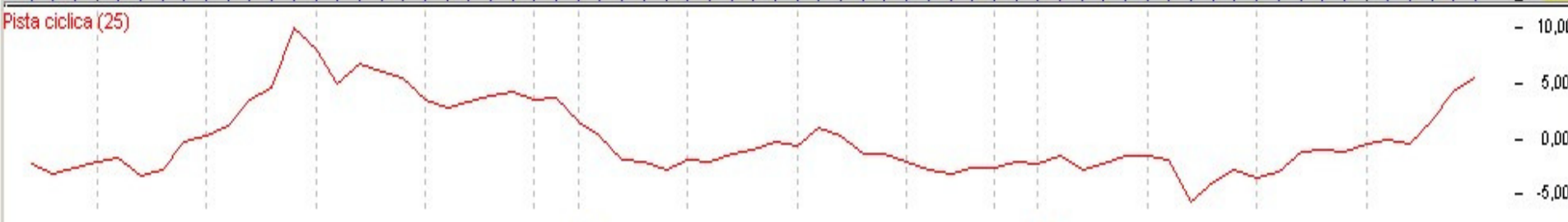


(c) www.VisualTrader.it





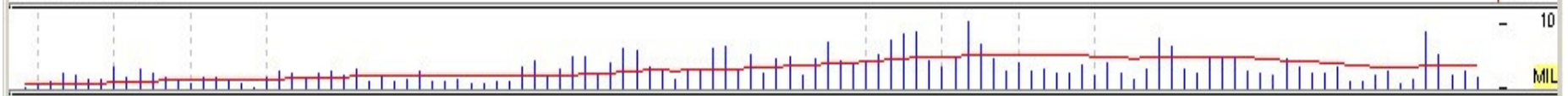
Fondam Data: 28/04/06 Val: 17,85 Max: 18,06 Min: 17,19 Ape: 17,4 Diff%: 1,01% Vol: 5.927.971



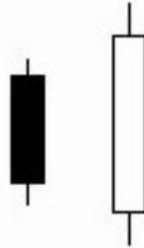
Fondam Data: 28/04/06 Val: 17,85 Max: 18,06 Min: 17,19 Ape: 17,4 Diff%: 1,01% Vol: 5.927.971



(c) www.VisualTrader.it



## ***Bullish e Bearish Engulfing***



Tale pattern, compresa la sua versione ribassista, è probabilmente il più conosciuto dell'analisi a candele.

L'engulfing pattern presenta uno tra i maggiori gradi d'affidabilità, tanto che non è richiesta la **conferma** tipica citata in precedenza.

Nella sua versione rialzista l'engulfing è composto da due candele di colore e dimensioni differenti.

La prima candela deve essere nera, in perfetta armonia con il trend, mentre la seconda bianca, ma con la caratteristica fondamentale data dall'apertura al di sotto della chiusura della giornata precedente ed una chiusura superiore alla prima candela.

La valenza rialzista risiede nel fatto che la seconda candela rappresenta una seduta che ha avuto una "forza" tale da "inghiottire" completamente il corpo della candela precedente facendo capire che i rialzisti hanno preso in mano le redini e che il trend si sta rovesciando.

La versione ribassista, concettualmente, è identica. Graficamente la formazione delle candele è invertita.

```
ERROR: undefined
OFFENDING COMMAND: ~
STACK:
```